



**mindray**


**Z6**

## Sistema de diagnóstico por Ultrasonido



Ergonomía líder  
Nueva forma inteligente,  
tamaño compacto y liviano  
para una mayor movilidad

**Solicita tu cotización**

 55 2472 0070

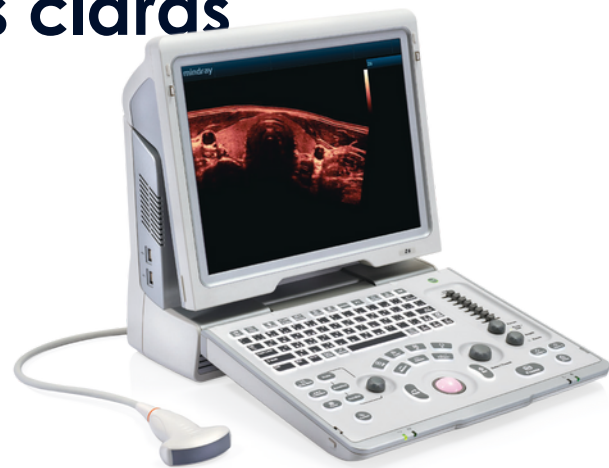
 55 6905 3730

 [www.polymediccompany.com.mx](http://www.polymediccompany.com.mx)



# Alta Eficiencia con imágenes claras

El Z6 Color de Mindray es un ultrasonido Doppler portátil de diseño compacto y aerodinámico, el cuál cubrirá su demanda desde trabajo al aire libre hasta el trabajo junto a la cama del paciente.



## Evaluación Eficaz

- El Z6 te traerá más confianza en el diagnóstico y en la mejora de la atención al paciente en una amplia gama de aplicaciones médicas.

## Flujo de trabajo

- Optimización automática iTouch™.
- iZoom™ Visión a toda pantalla instantánea.
- iStation™, portapapeles, elaboración de informes.

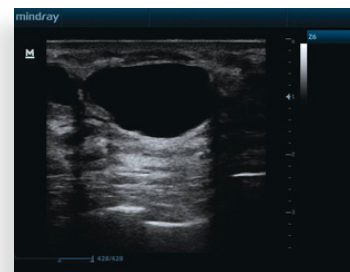
## Características completas de tecnología de imágenes

Con características completas en tecnología de imagen que incluye:

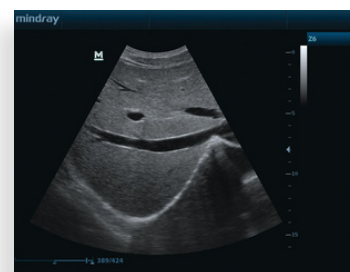
- iBeam™ Composición espacial de imágenes.
- iClear™ Imágenes con reducción de imperfecciones.
- Imágenes armónicas con inversión de fase.



OB imaging - triplets



Mammary cyst



Liver imaging

**mindray™**  
**Z6**

Sistema de Diagnóstico por Ultrasonido  
**Doppler - Color - Portátil**

Monitor LCD de 15"  
con inclinación de 30°

Doble puerto de  
conexión USB

Diseño compacto y  
aerodinámico

Peso 7.7 kg.

Teclado retroiluminado  
de dos niveles



**Solicita tu cotización**